



SICHERHEITSLAGERHÄUSER MIT NATÜRLICHER BELÜFTUNG

- ◆ Zur passiven Lagerung von entzündbaren Flüssigkeiten
- ◆ Durch umlaufende Lüftungsöffnungen direkt über der Auffangwanne, Lüftungsöffnungen im oberen Bereich von Rückwand und Tür, wird der gesetzlich geforderte mindestens 0,4-fache Luftwechsel erreicht.
- ◆ Inkl. Erdungsanschluss zur Vermeidung gefährlicher elektrostatischer Aufladungen
- ◆ Die Anlieferung erfolgt in montiertem Zustand (SLH-NB 5 x 4, 5 x 6, 5 x 8, 4 x 6 und 4 x 8 vormontiert).

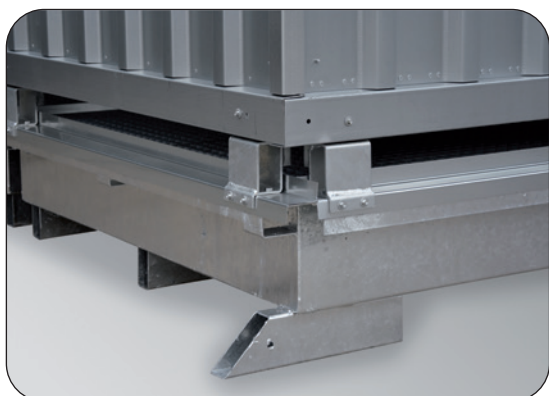
Unser Standard - Doppel-flügel-tür und Kranösen!



Der Luftwechsel ist geprüft und nachgewiesen gemäß den neuesten Vorgaben des DIBt Berlin!



SLH-NB 3 x 2, verzinkt, Artikel-Nr. H63-1102-A, mit optionaler Auffahrrampe



Zubehörteile, wie Beleuchtung, Rampen und Regale finden Sie auf Seite 158/159!

Typenbezeichnung	SLH-NB 1 x 2	SLH-NB 2 x 2	SLH-NB 3 x 2	SLH-NB 4 x 2	SLH-NB 5 x 2	SLH-NB 6 x 2	SLH-NB 4 x 3
Außenmaße B x T x H in mm	2075 x 1075 x 2570	2075 x 2075 x 2570	3075 x 2075 x 2570	4075 x 2075 x 2570	5075 x 2075 x 2570	6075 x 2075 x 2570	4075 x 2875 x 2585
Innenmaße B x T x H in mm	1980 x 980 x 2150	1980 x 1980 x 2150	2980 x 1980 x 2150	3980 x 1980 x 2150	4980 x 1980 x 2150	5980 x 1980 x 2150	3980 x 2780 x 2150
Auffangvolumen in Liter	300	660	1000	1000	1300	1500	2 x 1000
Anlieferung	montiert	montiert	montiert	montiert	montiert	montiert	montiert
Artikel-Nr., verzinkt	H63-1100-A	H63-1101-A	H63-1102-A	H63-1103-A	H63-1104-A	H63-1105-A	H63-1107-C
Artikel-Nr., verzinkt und außen lackiert	H63-2100-A	H63-2101-A	H63-2102-A	H63-2103-A	H63-2104-A	H63-2105-A	H63-2107-C



SICHERHEITSLAGERHÄUSER MIT NATÜRLICHER BELÜFTUNG

Der Luftwechsel ist geprüft und nachgewiesen gemäß den neuesten Vorgaben des DIBt Berlin (siehe Praxisinfo auf Seite 161, Belüftung von Gefahrstofflagern)!

Unser Standard - Doppel-flügel-tür und Kranösen!



Doppelflügeltür standardmäßig auf der Längsseite, Tür auf der Schmalseite auf Anfrage! Für die Größen 5 x 6, 5 x 8, 4 x 6 und 4 x 8 Doppelflügeltür auf der Schmalseite!



SLH-NB 5 x 2, verzinkt, Artikel-Nr. H63-1104-A



SLH-NB 2 x 2, verzinkt, Artikel-Nr. H63-1101-A



SLH-NB 3 x 2, verzinkt, Artikel-Nr. H63-1102-A, mit optionaler Auffahrrampe

Typenbezeichnung	SLH-NB 6 x 3	SLH-NB 5 x 4	SLH-NB 5 x 6	SLH-NB 5 x 8	SLH-NB 4 x 6	SLH-NB 4 x 8
Außenmaße B x T x H in mm	6075 x 2875 x 2570	5075 x 4330 x 2790	5075 x 6560 x 2790	5075 x 8790 x 2790	4075 x 6560 x 2790	4075 x 8790 x 2790
Innenmaße B x T x H in mm	5980 x 2780 x 2150	4980 x 4210 x 2080	4980 x 6440 x 2080	4980 x 8670 x 2080	3980 x 6440 x 2080	3980 x 8670 x 2080
Auffangvolumen in Liter	2 x 1400	2 x 1300	3 x 1300	4 x 1300	3 x 1000	4 x 1000
Anlieferung	montiert	2 Teile vormontiert, Endmontage bauseits	3 Teile vormontiert, Endmontage bauseits	4 Teile vormontiert, Endmontage bauseits	3 Teile vormontiert, Endmontage bauseits	4 Teile vormontiert, Endmontage bauseits
Artikel-Nr., verzinkt	H63-1109-C	H63-1150-A	H63-1151-A	H63-1152-A	H63-1160-A	H63-1161-A
Artikel-Nr., verzinkt u. außen lackiert	H63-2109-C	H63-2150-A	H63-2151-A	H63-2152-A	H63-2160-A	H63-2161-A